

- bank 3.20 m
- kast 3.90 m
- bijzet / side table : $79-167 \{2418,72$
- bureau stoel : $48,10 + 105 \{1900,-$
- bureau stoel : $78,1009 = 100$
- * pt stoel 2x repro matlechair f480,-
- kanje gay privé 007 f140,-

* kushje 1000 f1850
120h - 95b - 55d.

* bank f1150,-

* 311 : 6 deur h 212
b 316 7150,-

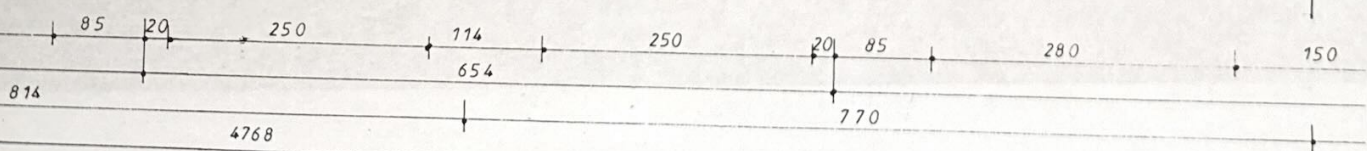
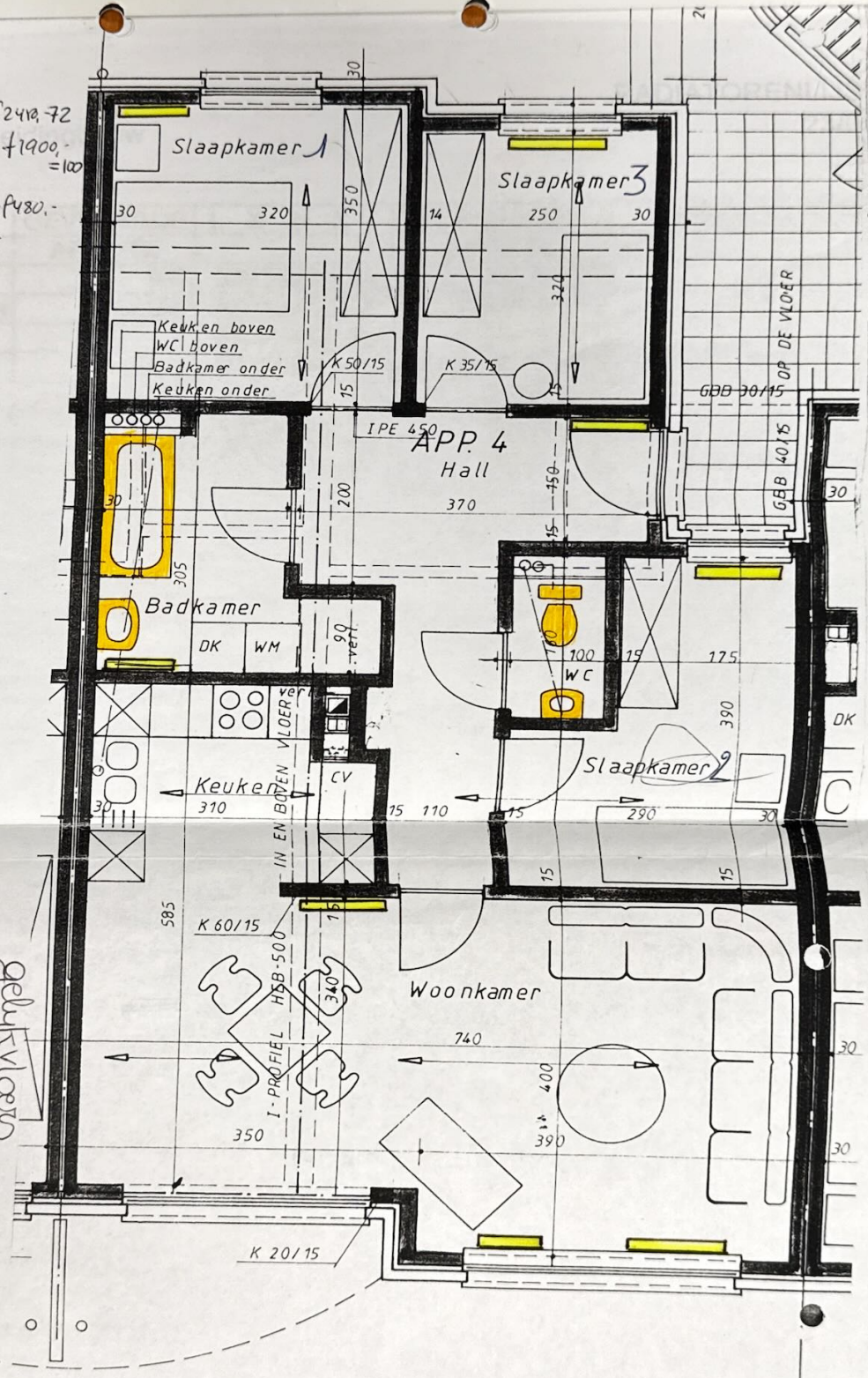
604 : kniehoogte h 200
b 273 4850,-

670 : 4 deurs + lade h 197
b 251 5650,-

vitriekast f1500,-

vitriekast f1010,-
A2

geluifvloeren



B.V.B.A HUMBLET

Sanitair - Verwarming - Leidingbouw

APPARTEMENT 4

RADIATORENLIJST

23/03/01

OMSCHRIJVING	GEVRAAGDE AFGIFTE	L X H X T	VERKREGEN AFGIFTE	HOEEVEELHEID
HALL	987	500 / 900 / 11	965 WATT	1 ST
WOONKAMER EN KEUKEN	4.092	600 / 600 / 22	2.908 WATT	2 ST
		600 / 700 / 22	1.655 WATT	1 ST
SLAAPKAMER 1	1.112	600 / 600 / 21	1.171 WATT	1 ST
SLAAPKAMER 2	1.000	700 / 600 / 11	958 WATT	1 ST
SLAAPKAMER 3	939	700 / 600 / 11	958 WATT	1 ST
BADKAMER	1.380	600 / 900 / 21	1.641 WATT	1 ST